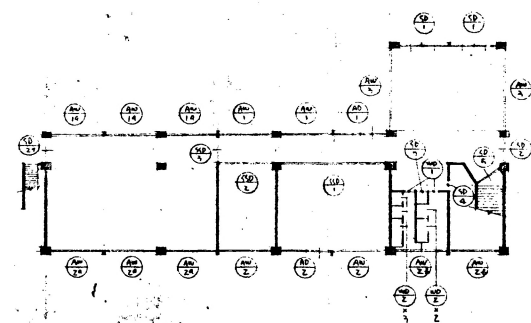
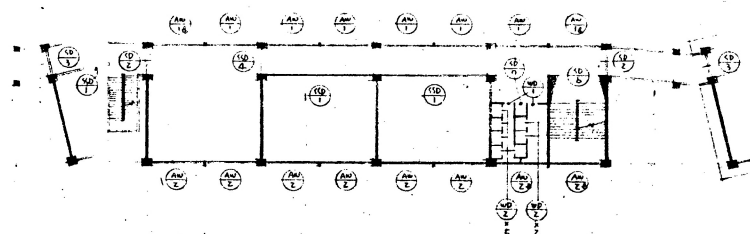


註・本図 書入寸法は 概略を示し、建具製作は 要寸図を作成の上、決定する。

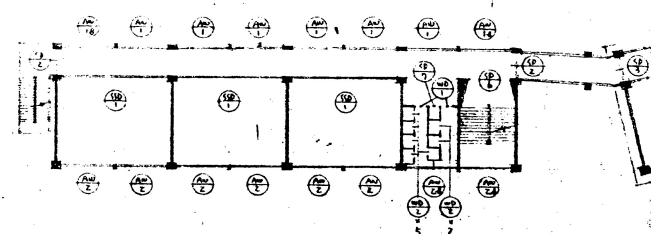
- ・附屬金物の品質寸法は、要本品図表の上、作長は 指しにより、決定する。
- ・SSD-1~4 のバネはサッシ工事 塗装は建築工事とする



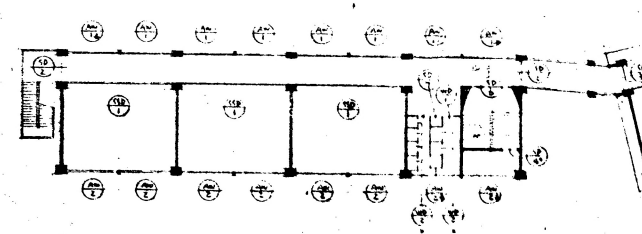
1 階 KEY PLAN



2 T6 KEY PLAN



3階 KEY PLAN



4 PG KEY PLAN

[illegible]

村本建設株式會社

DRAWING NO. A-23
 DATE 50.4
 建築士登録第15876号 海上静